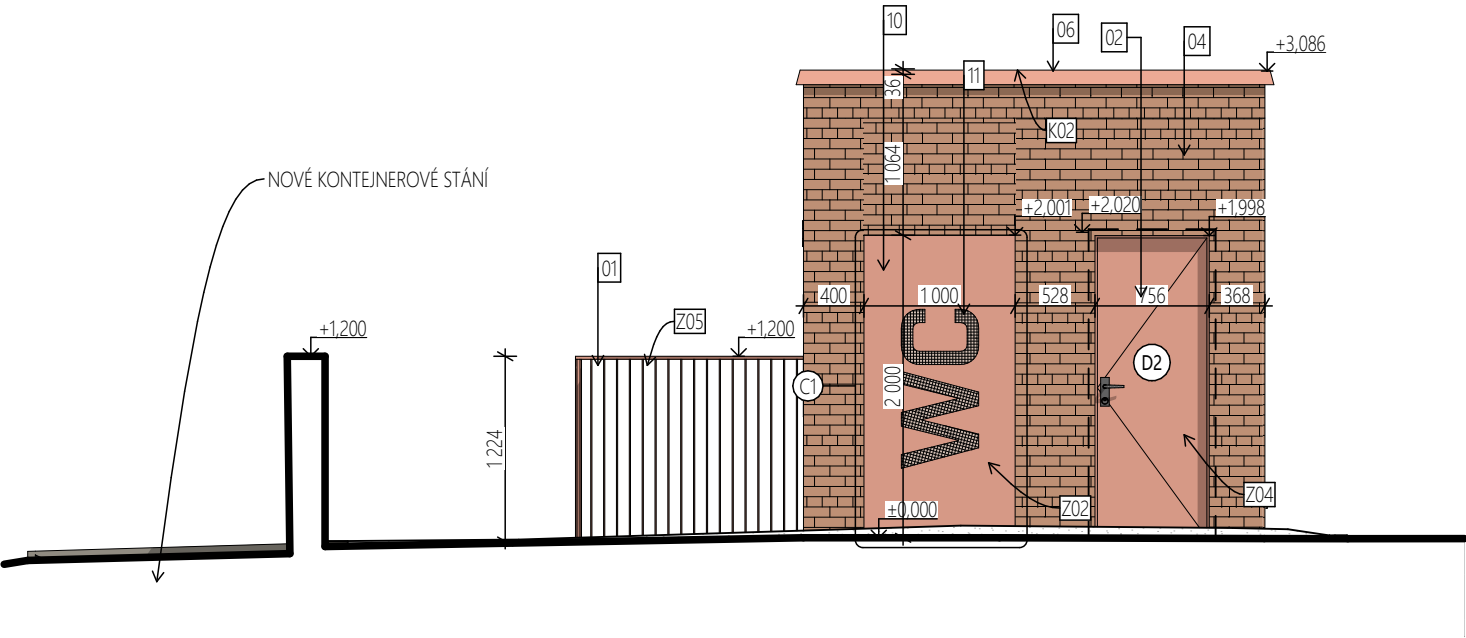


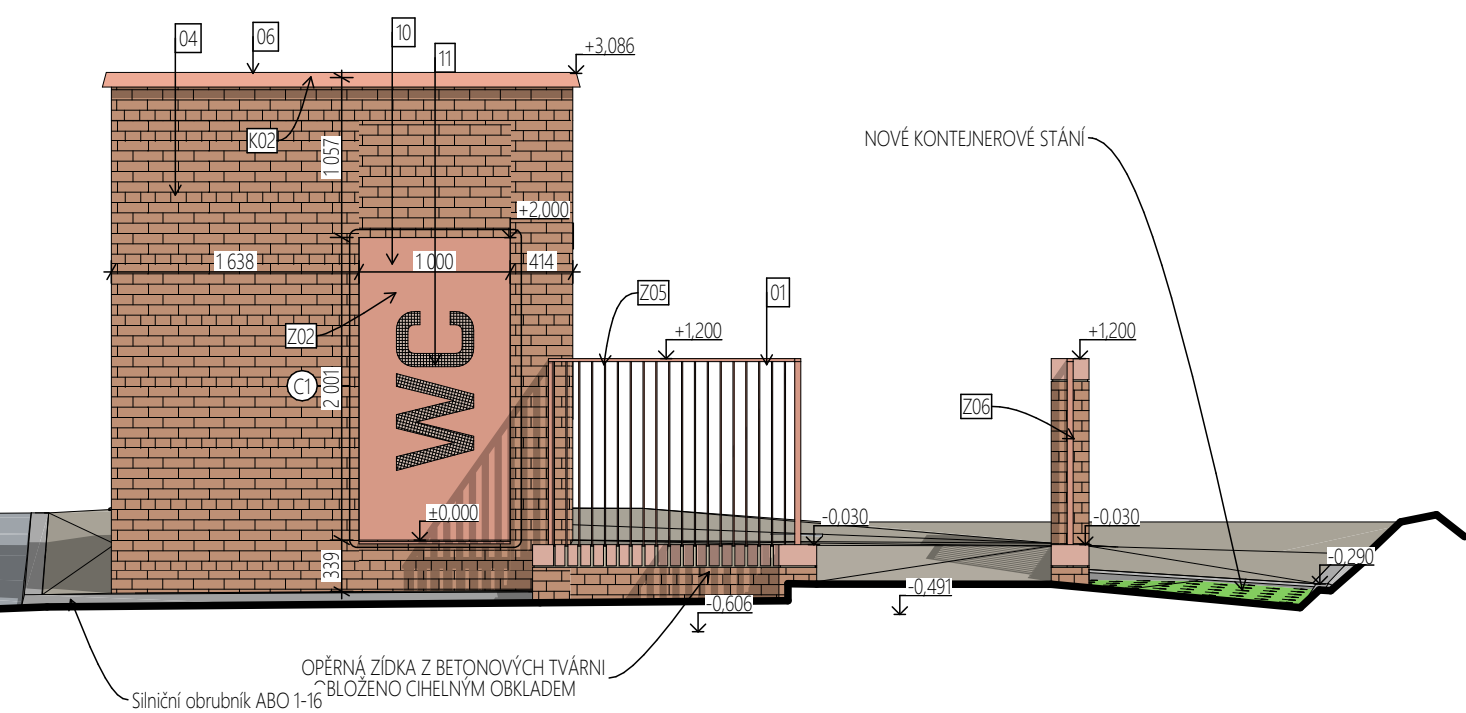
POHLED SZ + JV

M 1:50

1:50 POHLED SEVEROZÁPADNÍ



1:50 POHLED JIHOVÝCHODNÍ



LEGENDA POVRCHOVÝCH MATERIÁLŮ:

- 01 ZÁBRADLÍ OCELOVÉ, SVAŘOVANÉ, KOTVENÉ K PODEZDÍVCE POMOCÍ ZÁVITNIC A CHEM. MALTY | CORTEN POVRCH
- 02 PLECHOVÉ COR-TENOVÉ OBLOŽENÍ DVEŘÍ
- 03 PIKTOGRAMY DVEŘÍ - VYLEPTÁNO DO CORTENOVÉHO PLECHU
- 04 OBKLAD OBJEKTU VČ. OBLOŽENÍ OPĚRNÝCH A DĚLÍCÍCH STĚN | CIHELNÝ KLINKER OBKLAD / 240x71x14mm / barva: červená (např. KLINKER NFP.Taurus schmelz-bunt)
- 05 KAMENNÁ DLAŽBA 10x10x10cm
- 06 KLEMPÍŘSKÉ PRVKY | POPLASTOVANÝCH PLECH tl. 0,6mm, | ODSŤÍN TMAVĚ ŠEDÝ, ČERNÝ, NEBO ANTRACIT
- 08 MINCOVNÍK PRO OVLÁDÁNÍ PŘÍSTUPU DO INTERIÉRU TOALET
- 09 COR-TEN TAHOKOV, NEBO PERFOROVANÝ PLECH
- 10 POUTACÍ PLOCHA | TABULE Z CORTENOVÉHO PLECHU TL. 1,5MM
- 11 PERFORACE CORTENOVÉ TABULE | NÁPIS WC

0,000 = 517,48m n. m., B.p.V / SOUŘADNICOVÝ SYSTÉM S-JTSK									
PROJEKTOVÁ DOKUMENTACE BYLA VYPRACOVÁNA DLE VYHLÁŠKY 499/2006 Sb. v aktuálním znění									
DRUH PRÁCE		DOKUMENTACE PRO STAVEBNÍ POVOLENÍ A PROVEDENÍ STAVBY							
VYPRACOVAL		ING. FILIP NEUWIRTH		projektant pozemních staveb					
ZODP. PROJEKTANT		ING. SLAVOMÍR LANGMAJER		ČKAIT 1000734					
INVESTOR		Statutární město Jihlava, Masarykovo nám. 97/1, 586 01 Jiíhlava							
MÍSTO STAVBY		parc.č. 2628/1, 2628/15, 2629/1, k.ú. Jihlava, S.Ú Jihlava							
NÁZEV STAVBY		UL. ŽIDOVSKÁ, JIHLAVA - VÝSTAVBA VEŘEJNÉHO WC							
STAVEBNÍ OBJEKT		SO 01,02,03							
ČÁST DOKUMEN.		D.1.1 - - SO 01 DOKUMENTACE TOALET							
NÁZEV:		POHLED SZ + JV							
		</							